

# 出口＝ストーリーがある就労移行支援事業所



**就労移行支援**とは、国の就労系福祉サービスの一つで、一般企業への就職を目指す障がいや課題をお持ちの方へ、継続した就業のための各種支援をおこないます。

さまざまな就労支援事業所があるなかで、私たち**アップル梅田**がコンセプトとしているのは、**出口＝ストーリーがある事業所**という点です。

多様な利用者の皆様それぞれに、訓練、相談、評価を通じ、**就労（出口）に向けた個々のストーリーを明確にしていきます。**



**パソコン訓練** 事務職に必須のエクセル・ワードを基本に、資格対策やアップル梅田の特徴であるプログラミング（Java・C#・ウェブ）をおこないます。



**プロジェクト訓練** 基礎的なPC訓練の後には、企業での実践的な仕事の進め方を体験していただけるよう、プロジェクト形式のグループワークジョブを実施。



**職業能力向上** SST、あいさつを重視したビジネスマナー、スピーチやプレゼン練習、履歴書等の応募書類作成からキャリアブランクサポートまで対応。



**就活・定着支援** 企業実習、会社見学・インターンのコーディネート、個別面接練習、面接同伴、就職イベントへの参加。就労後は定着支援をおこないます。

## 特性に応じた個々のストーリー



30代 女性  
気分障がい

ブランク  
サポート

パソコン  
訓練

企業実習

早期復職の実戦メニューが中心



20代 女性  
身体障がい

パソコン訓練

ビジネス  
マナー

求職  
活動

パソコンの基本メニューが中心



20代 男性  
広汎性発達障がい

プログラ  
ミング

プロジェ  
クト訓練

SST

ビジネス  
マナー

ITの専門メニューとSSTが中心



お問い合わせ ☎ 06-6940-0270



Goodワーク & Goodライフ  
就労移行支援 アップル梅田

〒530-0026 大阪市北区神山町6-2 北川ビル5F  
tel. 06-6940-0270 fax. 06-6940-0271  
ホームページ <http://apple-osaka.com>  
メールアドレス [info@apple-osaka.com](mailto:info@apple-osaka.com)

# お気軽にお問い合わせの上、ご見学 ご体験ください

## 一日の流れ



## よくあるご質問

**Q.** 誰でも利用することが出来ますか？

以下の方が対象となります。

**A.** ①一般就労を目指す方  
②18歳から65歳未満の方  
③身体、知的、発達、精神障がい、難病等の方  
※医師の診断で利用可能な場合があります

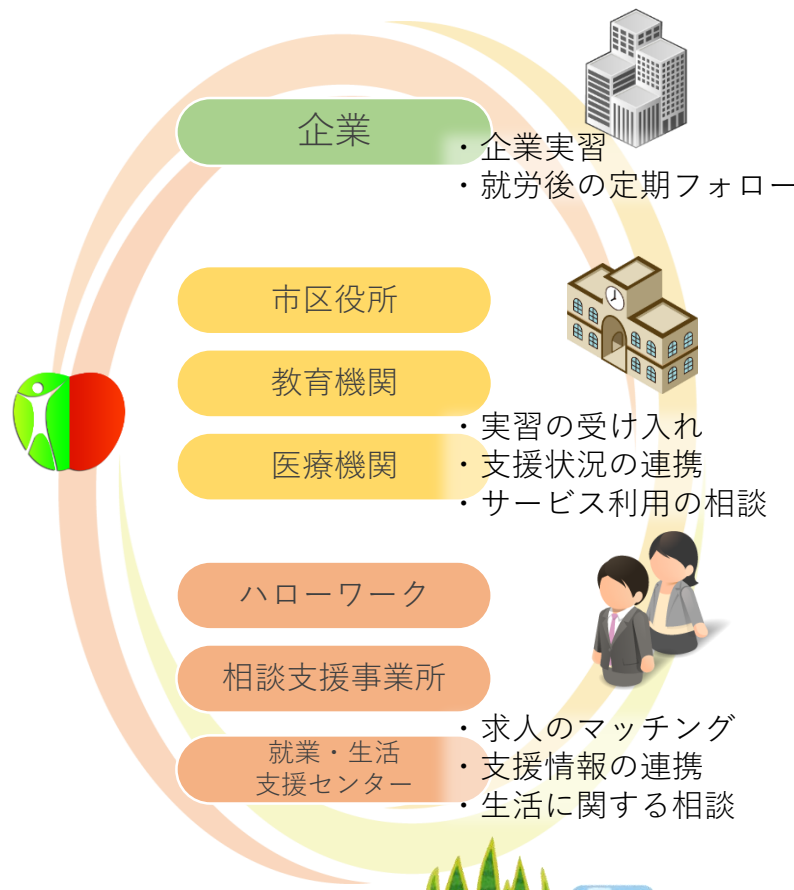
**Q.** 利用料金はいくらかかりますか？

収入により、無料をご利用いただける場合と自己負担が発生する場合があります。ほとんどの方は無料をご利用されています。詳細は電話でお問い合わせください。

**Q.** プログラマーやエンジニアになれるのでしょうか？

**A.** 訓練の達成度合や応募企業にもよりますが、IT技術者になることは充分可能です。アップル梅田では、現場を想定した実践型のカリキュラムをご用意しております。

## 関係機関とのネットワーク



## ご利用までの流れ



## オフィス環境整っています

- ☑ Mac 設置済み
- ☑ 座席はフリーアドレス制（自由）
- ☑ ウォーターサーバーの利用フリー
- ☑ インターンへ Go!!（いますぐ実習制）

お問い合わせ ☎ 06-6940-0270